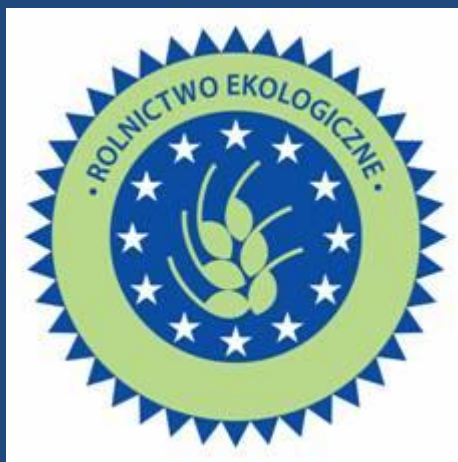




POWIAT ŚWIDWIŃSKI

www.powiatswidwinski.pl

Rolnictwo Ekologiczne w Powiecie Świdwińskim

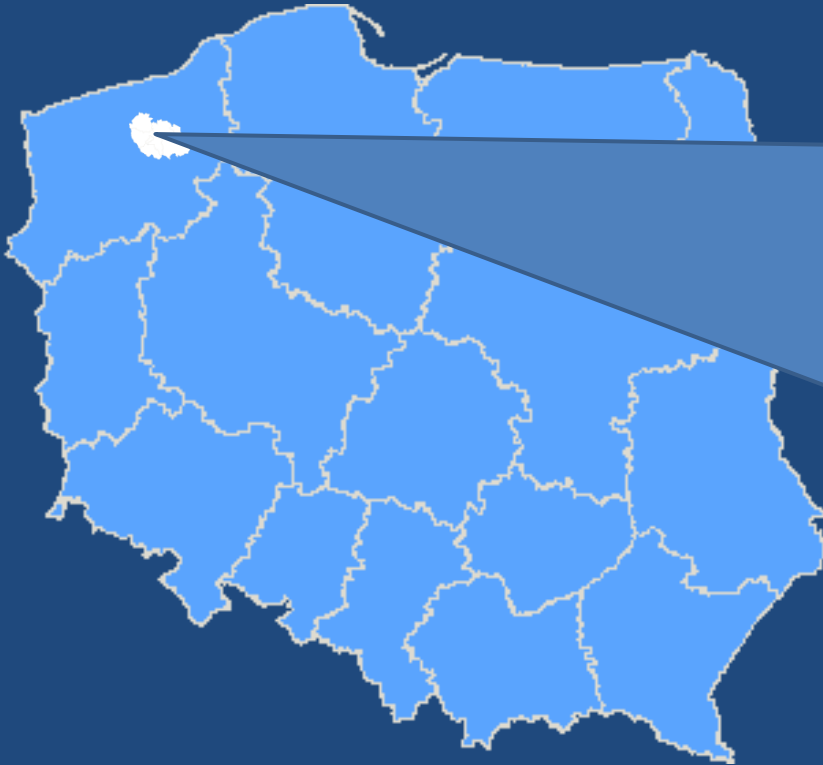


Pogorzelica, marzec 2011



POWIAT ŚWIDWIŃSKI

www.powiatswidwinski.pl

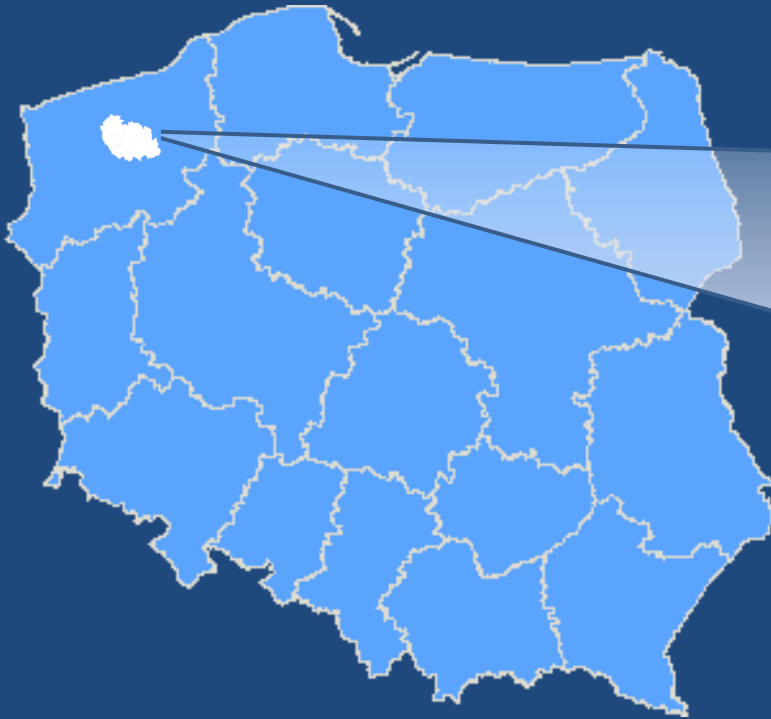


Utworzony w 1999 roku Powiat Świdwiński położony jest w sercu Województwa Zachodniopomorskiego. W granicach administracyjnych powiatu znajduje się większa część Wysoczyzny Łobeskiej, fragmenty równin: Nowogardzkiej, Gryfickiej i Białogardzkiej, oraz północny skrawek Pojezierza Drawskiego. Na obszarze 1093 km kw. zamieszkują 51.723 osoby - jest to więc w skali województwa teren przeciętny zarówno pod względem wielkości powierzchni, jak i gęstości zaludnienia. W skład powiatu wchodzi sześć gmin, obejmujących łącznie 201 miejscowości. Użytki rolne, o areale przekraczającym 60 tys. ha, zajmują ponad 55% powierzchni powiatu, 35% stanowią uprawy lesne. Pod względem terenów nadających się pod uprawy powiat świdwiński plasuje się w czołówce województwa, w związku z czym w jego gospodarce rolnictwo, a także związane z nim przetwórstwo rolno-spożywcze, odgrywają znamienne role. W powiecie funkcjonuje ponad 2,5 tys. gospodarstw rolnych o bardzo zróżnicowanej strukturze obszarowej.



POWIAT ŚWIDWIŃSKI

www.powiatswidwinski.pl



Powiat Świdwiński





POWIAT ŚWIDWIŃSKI

www.powiatswidwinski.pl

Wykaz ilościowy gospodarstw ekologicznych

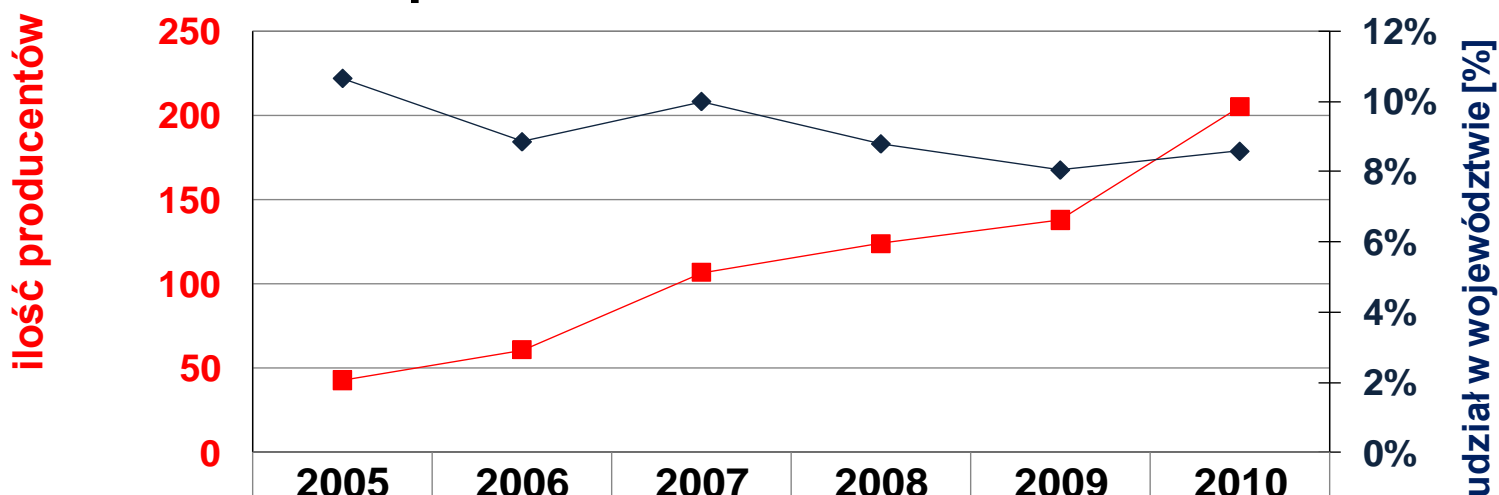
Powiat Świdwiński	2005	2006	2007	2008	2009	2010
Ilość producentów ekologicznych	43	61	107	124	138	205
Pow. Gospodarstw [ha]	2285	2514	2285	4037	3914	7638
przetwórnice	3	4	3	3	3	3



POWIAT ŚWIDWIŃSKI

www.powiatswidwinski.pl

Ilość gospodarstw ekologicznych w powiecie świdwińskim



■ ilość prod. [szt]	43	61	107	124	138	205
◆ udział w WZ [%]	11%	9%	10%	9%	8%	9%

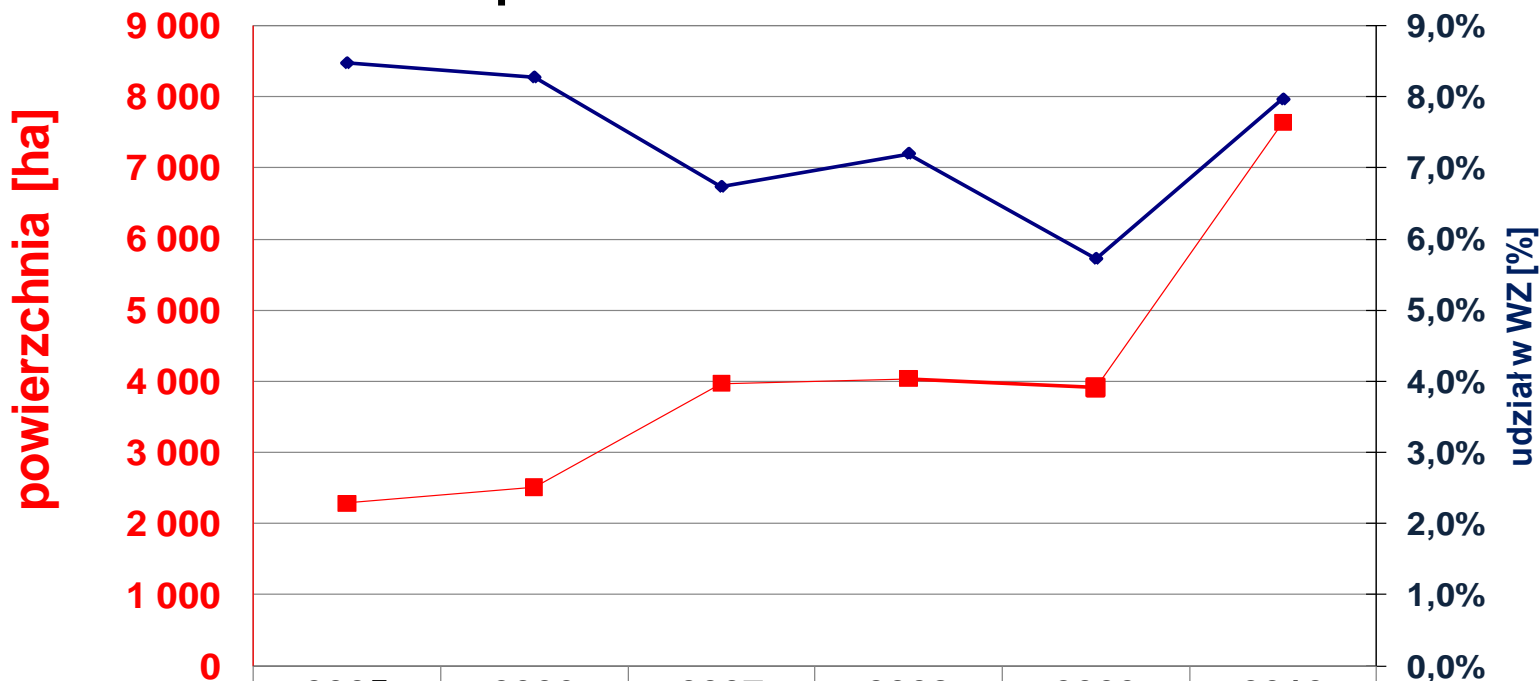
Źródło: Opracowanie własne - Urząd Marszałkowski WZ, WRiOŚ na bazie danych GIJHARS



POWIAT ŚWIDWIŃSKI

www.powiatswidwinski.pl

Powierzchnia gospodarstw ekologicznych w powiecie świdwińskim



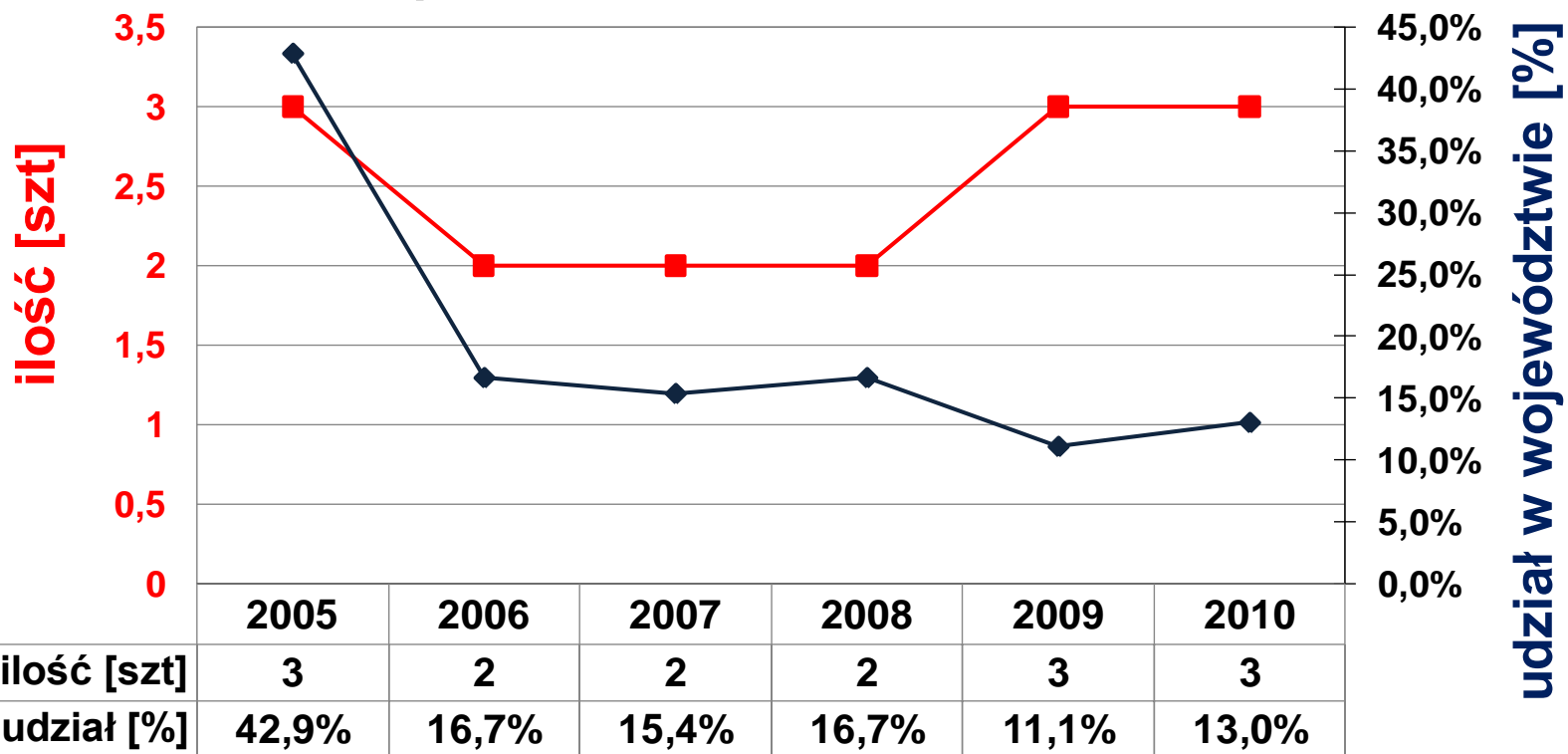
	2005	2006	2007	2008	2009	2010
■ powierzchnia [ha]	2 285	2 514	3 972	4 037	3 914	7 638
◆ udział w WZ [%]	8,5%	8,3%	6,7%	7,2%	5,7%	8,0%



POWIAT ŚWIDWIŃSKI

www.powiatswidwinski.pl

Ilość przetwórní ekologicznych w powiecie świdwińskim



Źródło: Opracowanie własne - Urząd Marszałkowski WZ, WRiOŚ na bazie danych GIJHARS



POWIAT ŚWIDWIŃSKI

www.powiatswidwinski.pl

Deklaracje pakietów rolnośrodowiskowych w ramach PROW

Nr Pakietu/Wariantu	Nazwa Pakietu/Wariantu	Stawka dopłaty /zł/ha/rok
Pakiet 2	Rolnictwo Ekologiczne	
Wariant 2.1	Uprawy rolnicze (dla których zakończono okres przestawiania)	790
Wariant 2.2	Uprawy rolnicze (w okresie przestawiania)	840
Wariant 2.3	Trwałe użytki zielone (dla których zakończono okres przestawiania)	260
Wariant 2.4	Trwałe użytki zielone (w okresie przestawiania)	330
Wariant 2.5	Uprawy warzywne (dla których zakończono okres przestawiania)	1300
Wariant 2.6	Uprawy warzywne (w okresie przestawiania)	1550
Wariant 2.7	Uprawy zielarskie (dla których zakończono okres przestawiania)	1050
Wariant 2.8	Uprawy zielarskie (w okresie przestawiania)	1150
Wariant 2.9	Uprawy sadownicze i jagodowe (dla których zakończono okres przestawiania)	1540
Wariant 2.10	Uprawy sadownicze i jagodowe (w okresie przestawiania)	1800



POWIAT ŚWIDWIŃSKI

www.powiatswidwinski.pl

Jabłonie



Główne uprawy:

Maliny



Trawy z kończyną



Na ogólną kwotę dotacji 5.480.000 zł.



POWIAT ŚWIDWIŃSKI

www.powiatswidwinski.pl



Powiat jest największym producentem bydła opasowego w województwie zachodniopomorskim metodami ekstensywnymi ekologicznymi



POWIAT ŚWIDWIŃSKI

www.powiatswidwinski.pl

Gospodarstwo Ekologiczne
EKO-JOTER
Ul. Wojska Polskiego 24/8
78-300 Świdwin

Gospodarstwo istnieje od 1981 r., zajmuje powierzchnię 1,5 ha. Znajdują się tam użytki rolne, plantacja leszczyny wielkoowocowej, tradycyjny sad owocowy ekologiczna pasieka złożona z 45 pni. Ziemia orna przeznaczona jest pod zasiewy wzbogacające pożytki pszczele, zapewniając jednocześnie duże ilości masy zielonej zużywanej jako nawóz zielony i do produkcji kompostu. W uprawach, z dobrym skutkiem stosuje się preparaty biodynamiczne do wzbogacania kompostu oraz mikroorganizmy glebowe wspomagające uprawy polowe i sadownicze.

W pasiece nie wykorzystuje się żadnych leków, specyfików farmaceutycznych ani antybiotyków. Ochrona przed szkodnikami i chorobami opiera się na stosowaniu metod biologicznych oraz wykorzystaniu leków organicznych i specyfików naturalnych.

Z gospodarstwa pozyskuje się towarowe ilości orzecha laskowego, niewielkie ilości warzyw i owoców, ziół i ziarna (gryka, facelia, nostryk, gorczyca).

Od roku 2008 gospodarstwo posiada atest AGRO BIO TEST-u.

Właściciele gospodarstwa są szczególnie dumni ze swojej pasieki, która jest jedną z niewielu pasiek ekologicznych w Polsce.





POWIAT ŚWIDWIŃSKI

www.powiatswidwinski.pl

Polityka rolna powinna :

- Nie dopuszczać do dalszej degradacji gleby, skażenia wód i spadku różnorodności biologicznej
- Zapewnić zrównoważone korzystanie z zasobów przyrody
- Objąć wsparciem gospodarstwa tradycyjne i ekologiczne
- Zakazać upraw roślin zmodyfikowanych i stosowania pasz z GMO
- Zaprzestać wspierać monokultury rolnicze i przemysłową produkcję zwierząt
- Wpływać na zmianę podejścia służb administracji rządowej mającym na celu ułatwieniu budowy i wielkich przetwórci w gospodarstwach
- Stworzenie przepisów prawnych dotyczących produkcji i sprzedaży produktów z gospodarstw
- Zmiana dystrybucji środków pieniężnych w ramach WPR
- Jednolite stawki dopłat dla wszystkich rolników UE



POWIAT ŚWIDWIŃSKI

www.powiatswidwinski.pl

Dziękuję za uwagę